

## Spesielle notasjoner og forhold

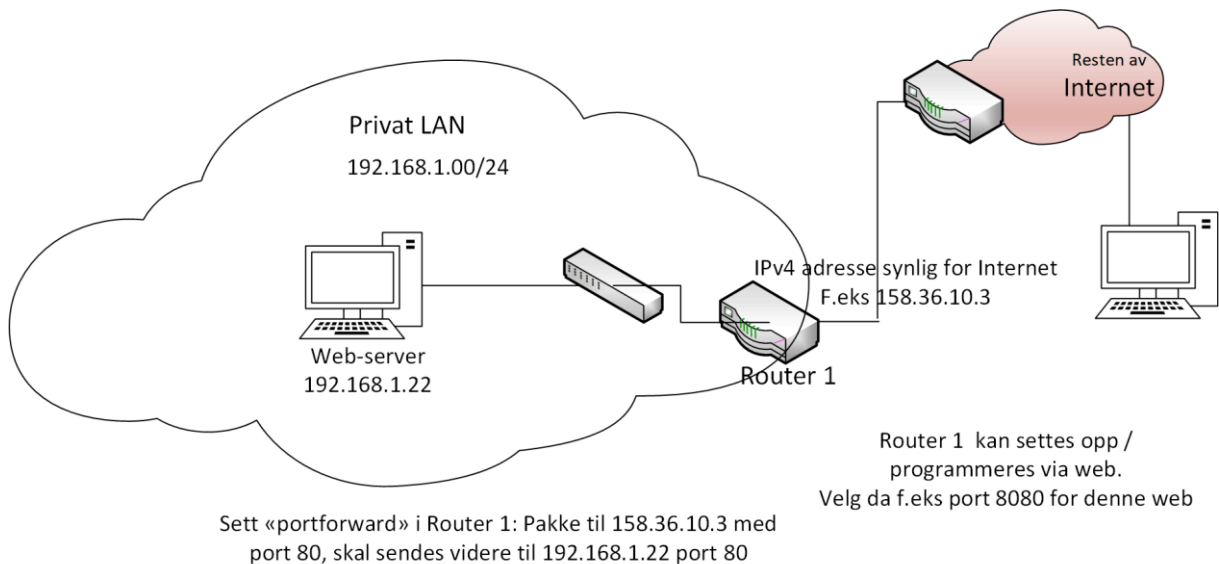
### Kolon : etter domenenavn eller IPv4 nummer

Anta at du ønsker at din datapakke skal til et bestemt portnummer. F.eks har du satt opp din webserver skal reagere på en annen port enn 80, som er standard for webserver. Kanskje du har to forskjellige webservere på samme maskin, - eller du har en annen grunn til å spesifisere et annet portnummer.

I webleseren kan du spesifisere et annet portnummeret enn 80, ved å skrive kolon og portnummeret etter IP-adressen (eller domenenavnet). F.eks. <http://<domenenavn>.no:8080> eller <http://158.36.10.3:8080>.

Dette, med kolon etter IP adressen, fungerer også på andre applikasjoner enn web.

I IPv6 brukes kolon for å skille 16-bit grupper i adressen. Så hvis du skal til et bestemt portnummer, når du bruker IPv6, kan du sette IPv6 adressen i klammeparates, og kolon og portnummeret rett etter klammeparantesen.



### Flere IPv4 adresser på ett domene.

Noen domener kan ha meget stor trafikk. F.eks [www.vg.no](http://www.vg.no). Trafikken kan være for stor til at en host med dette IP nummeret (IP nummeret til [www.vg.no](http://www.vg.no)) klarer å svare alle. Da har et slikt domene flere IPv4 adresser. Disse forskjellige IPv4 adressene ligger alle i DNS, for et domenenavn. Når en host ber om IPv4 adressen til f.eks [www.vg.no](http://www.vg.no), vil DNS gi ut en av adressene, og ved neste forespørsel vil den andre adressen gis ut. Slik blir trafikken delt på to (hvis et domene har to IPv4 adresser)

**nslookup** kan brukes for å finne IP adressen til et domenenavn (eller andre data som er i DNS)